



**FAKULTA
ARCHITEKTURY
ČVUT V PRAZE**

Co je cílem, o co nám jde?

současné problémy krajiny, scénáře, vize, šance

PRAHA, FA ČVUT

18. září 2024

doc. Ing. Klára Salzmann, Ph.D.



Dubový panonský háj Gavurky, Dobrá niva, Slovensko





Co se stalo s krajinou a s lidmi?

ZMĚNY

Odlesnění
Odvodnění
monokultury
Úprava toků
Zvětšení polí
Nové technologie
Genetické potraviny
Používání hnojiv a
pesticidů

DOPADY POZITIVNÍ

Nárůst počtu lidí
Snížení úmrtnosti
dětí a žen
Zlepšení kvality života
Medicína
Vzdělání, školy
Odstranění hladu
Nárůst vědy a výzkumu

DOPADY NEGATIVNÍ

Odvodnění krajiny
Odvodnění půdy
Ztráta vody
Ztráta biodiverzity
Zvedání teploty
Povodně a sucho
atd.

KOLAPS
SOUČASNÉHO
ZPŮSOBU
ŽIVOTA

Člověk se oddělil od přírody
a má pocit že je víc.

Pokud chce člověk zemi vládnout,
je za ni současně zodpovědný. (McHarg, 1969)

Základem všeho je příroda a její procesy
Posledních 200 let to ignorujeme, přitom
jsme její organickou součástí.

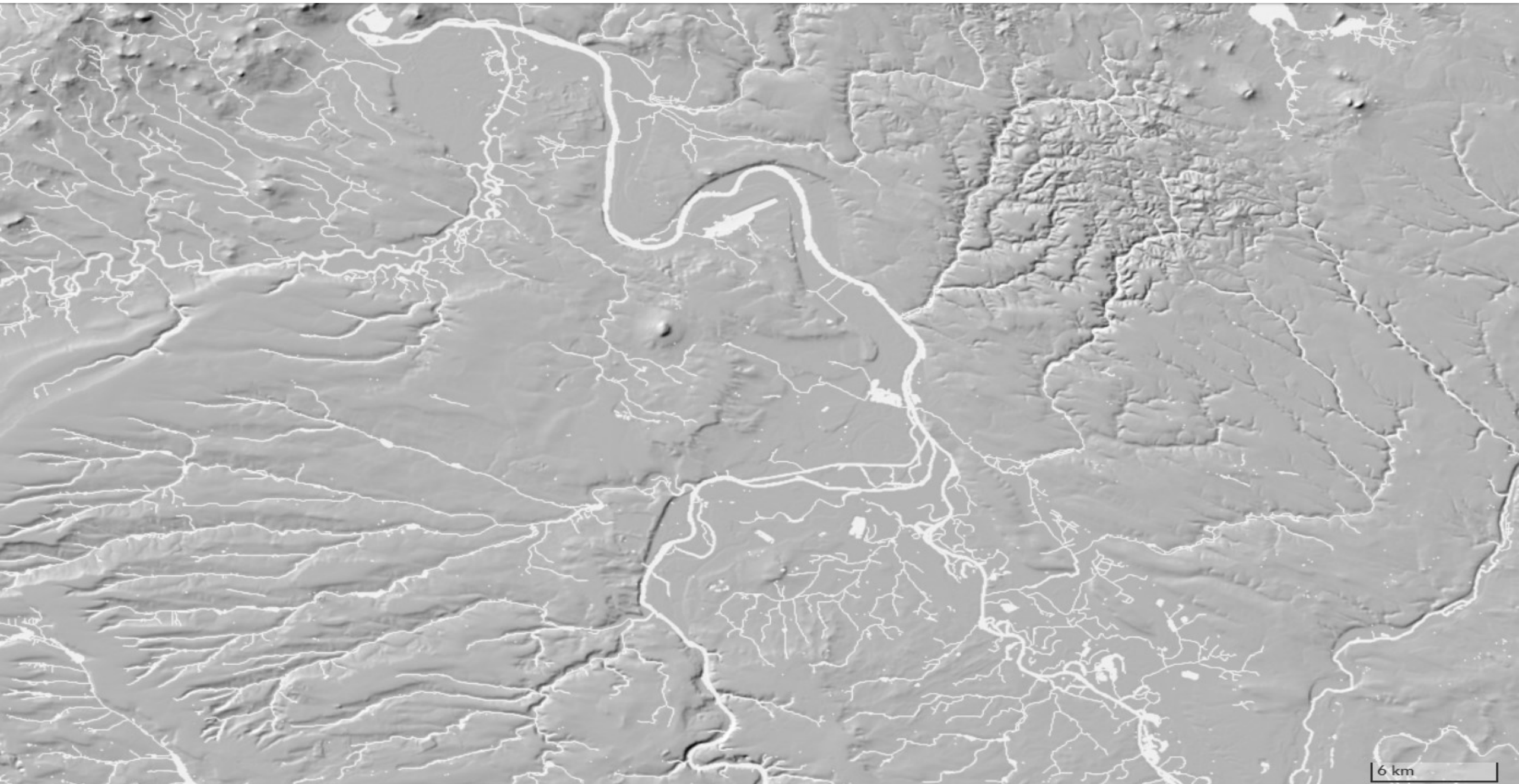
Takže: jaké máme možnosti

Jet dál v zaběhnutých kolejích, nezměnit svůj osobní přístup, nepřemýšlet nad skutečnými příčinami tohoto stav, nevést ke změnám svoje děti, nevnímat přístup lidí ve svém okolí, přístup mé obce, přístup mého státu, nezamýšlet se nad skutečnými příčinami tohoto stavu.

Snaha o pochopení jak krajina funguje a maximalizovat prostor pro její přirozené procesy, umožnit obnovu biodiverzity, která je součástí potravinového řetězce. Minimalizovat dopady na přírodu svoje, své rodiny, své profesionální činnosti. Uvědomit si, že lidstvo je tým, který společně něco změnit může. Začít je nutno u sebe sama.

Člověk jako spolutvůrce krajiny a přírody

Morfologie a voda

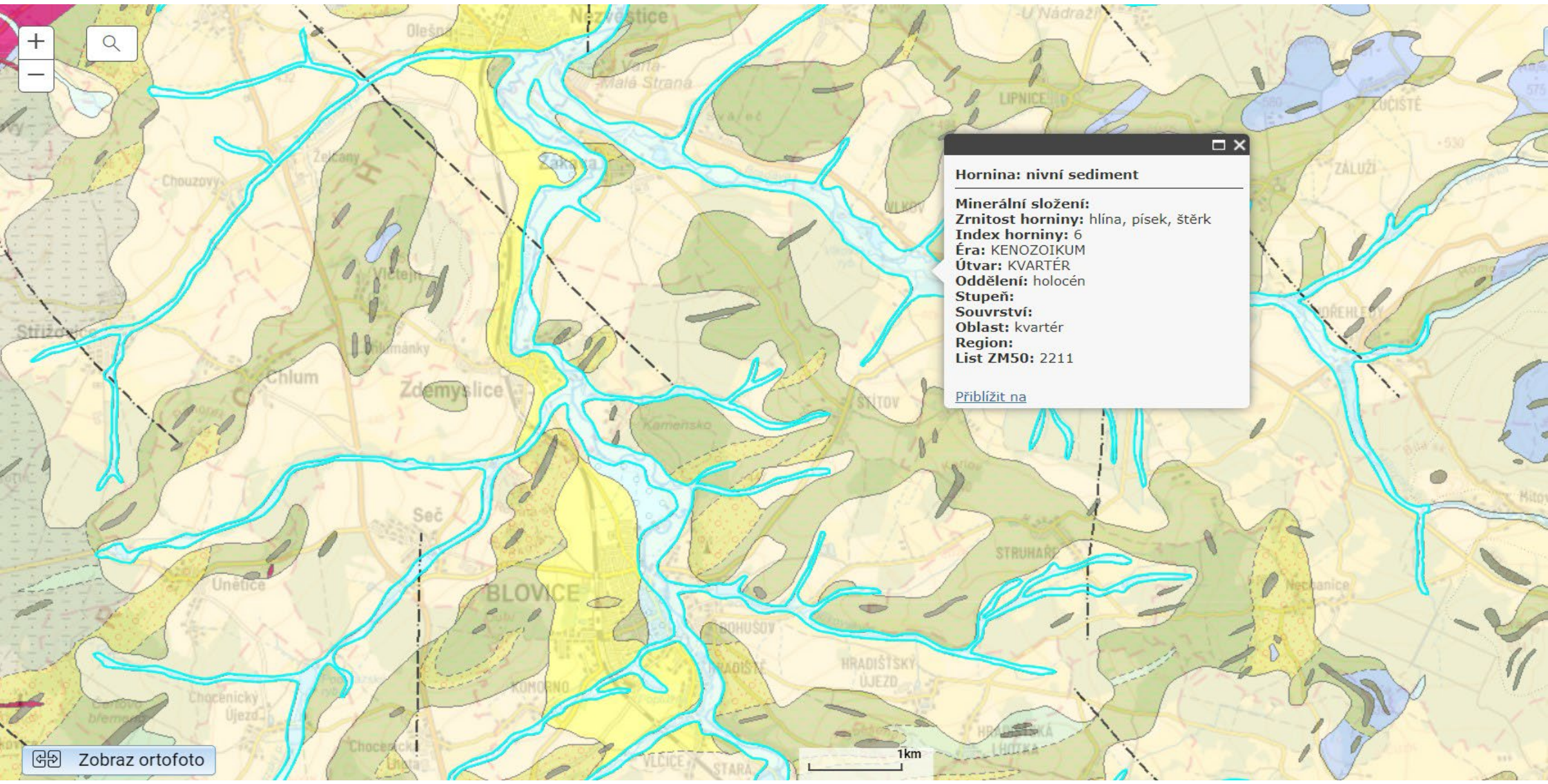




5 km

Powered by Esri

Geologická mapa – nivní sedimenty



obnova systému říční krajiny (10% území ČR)
jako zásadního cévního systému krajiny
(prameniště, údolní niva, vodní tok)
a maximálně možné zadržetí vody v krajině

Voda je život

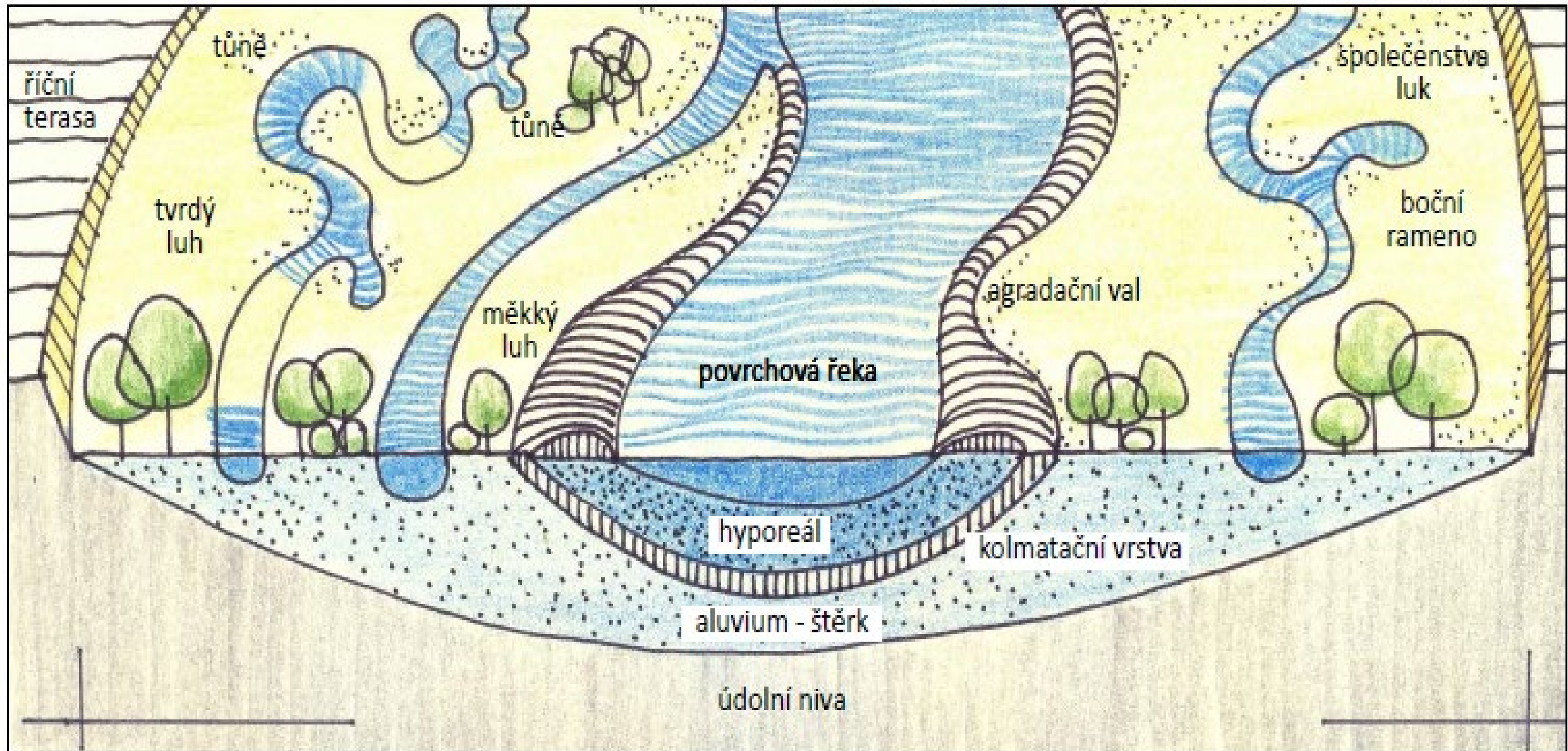
Maximální zadržetí vody v půdě

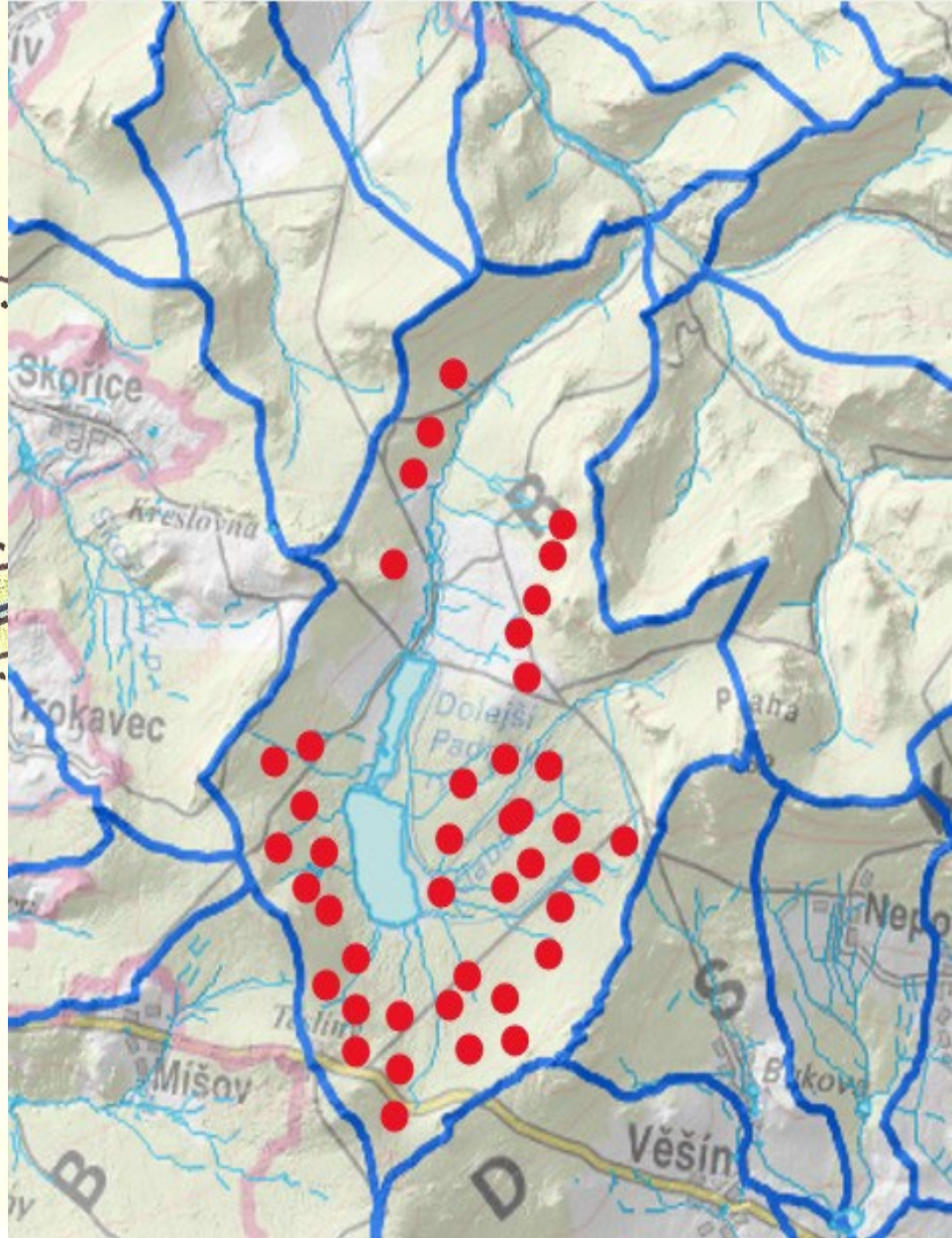
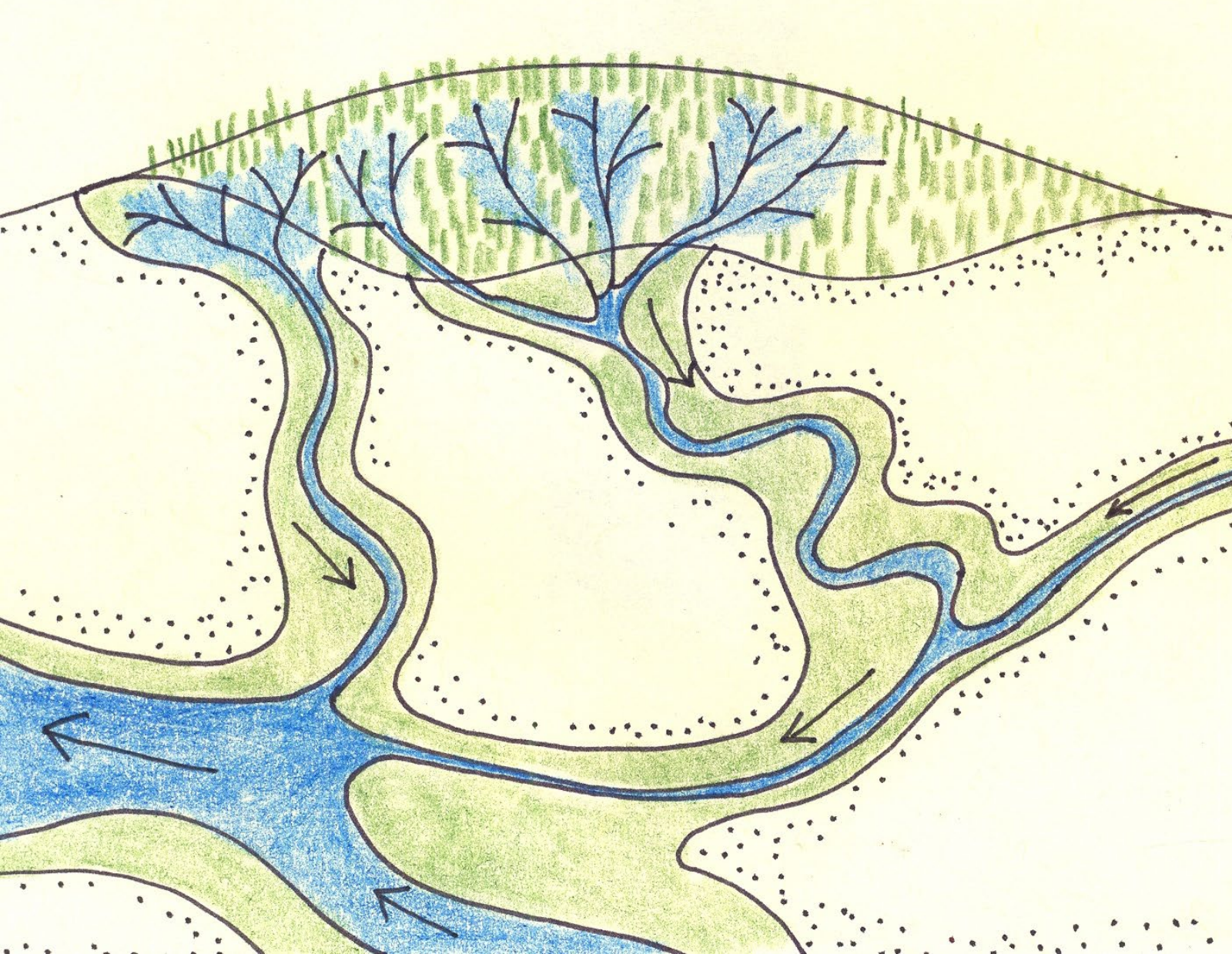
zemědělská půda

lesní půda

sídla, infrastruktury

ŘÍČNÍ KRAJINA

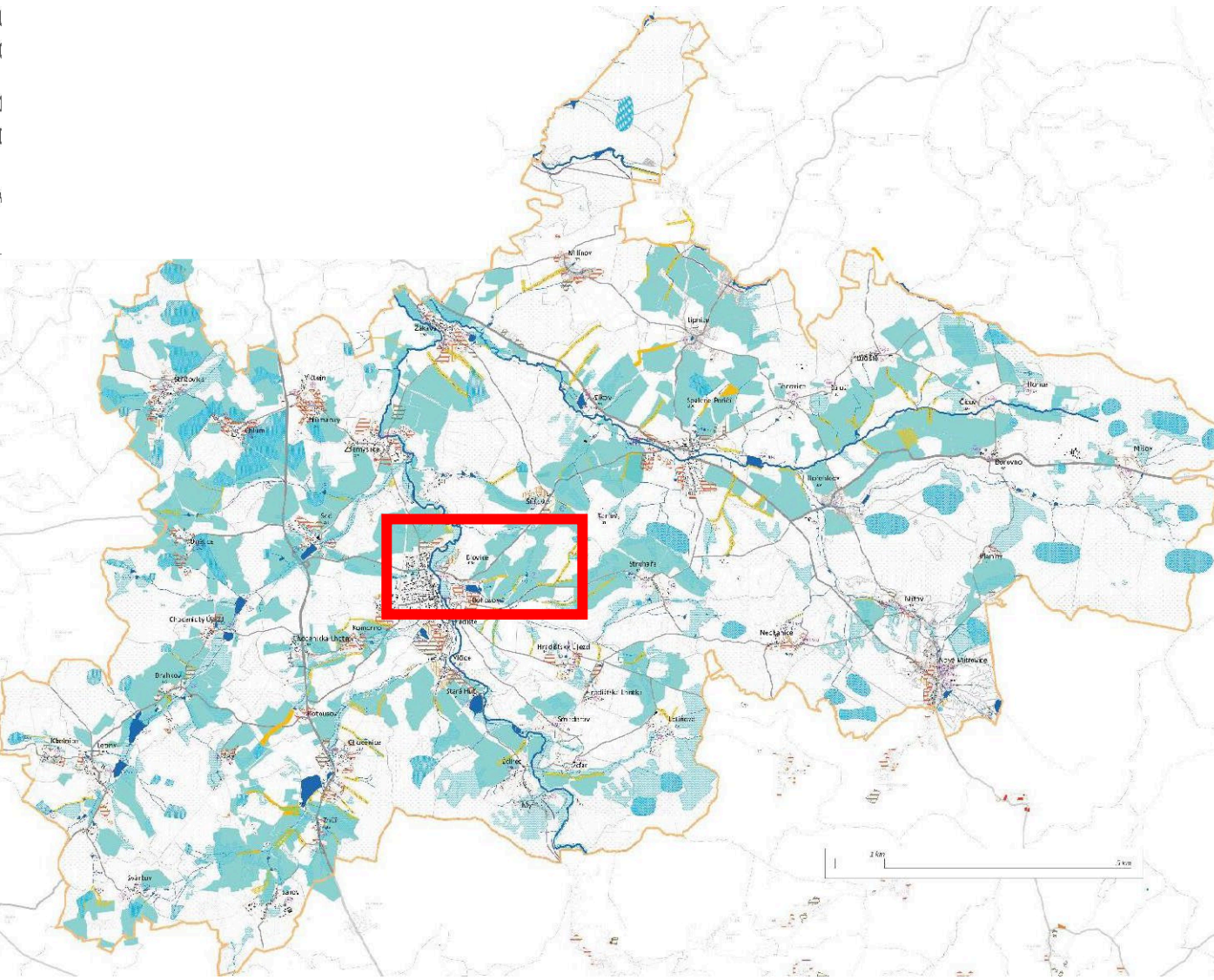




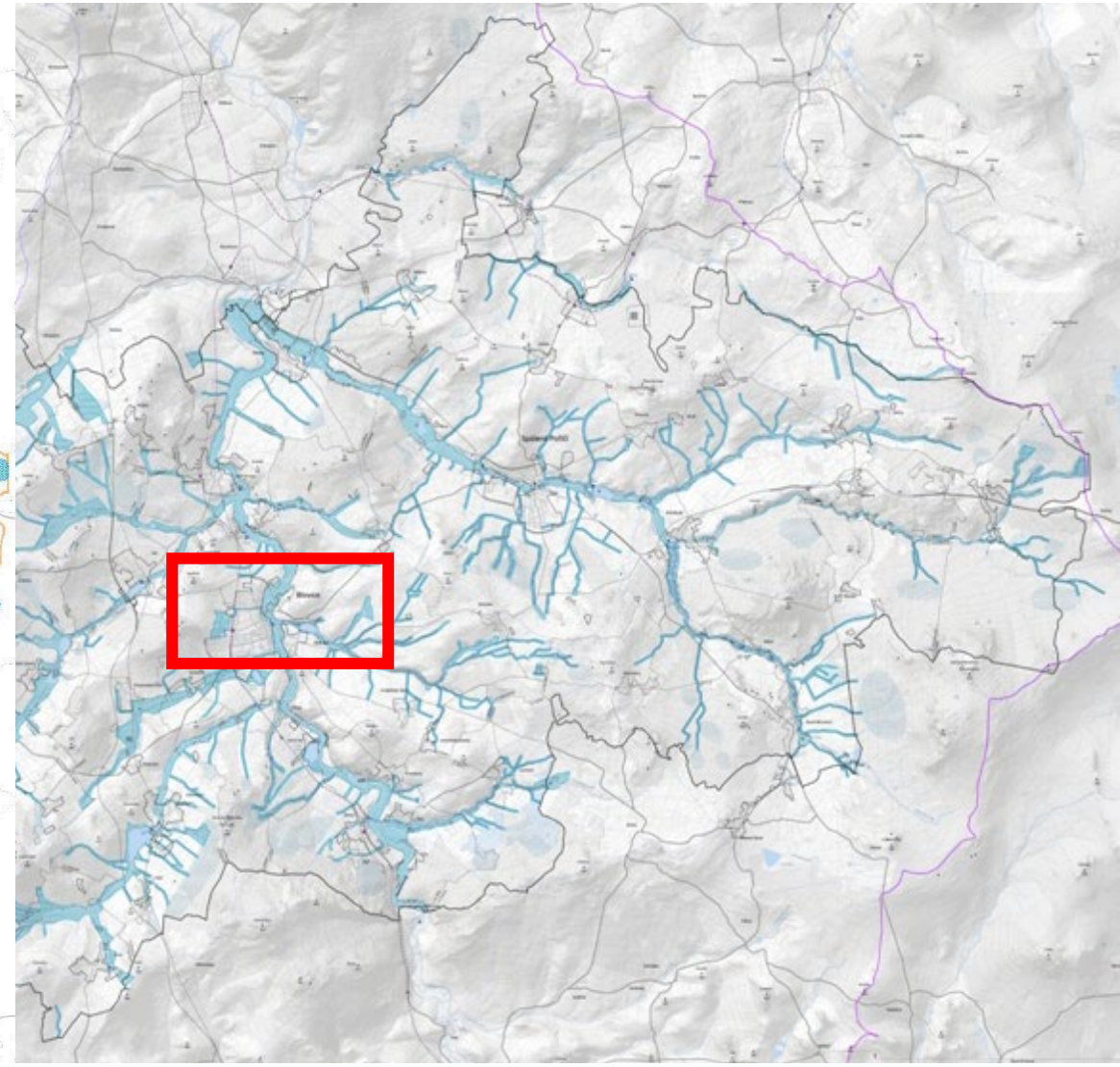
Vodní tok, prameniště, ústí a povodí

VODA V KRAJINĚ (USK ORP Blovice)

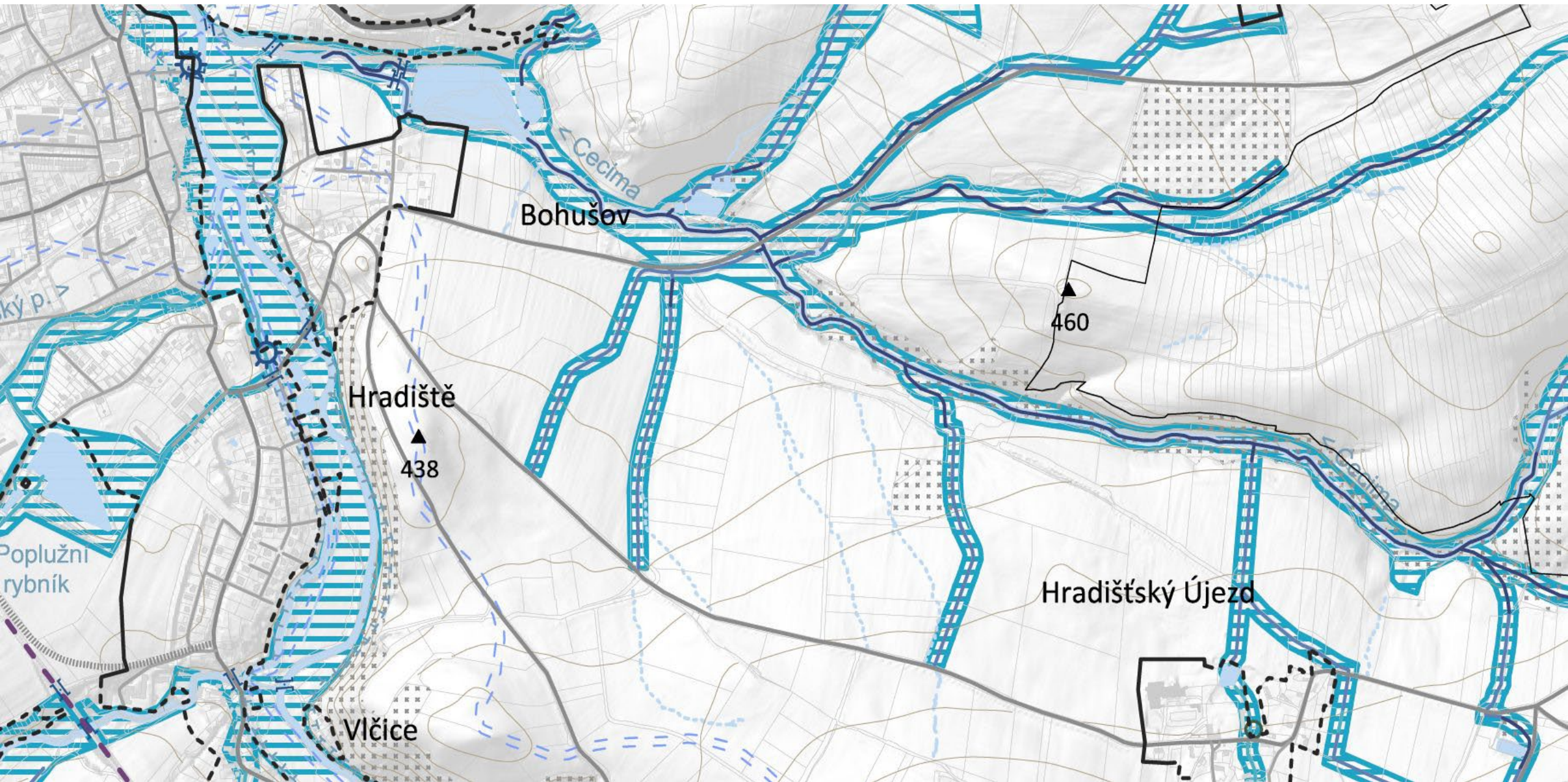
současný stav – odvodnění



návrh říční krajiny



VODA V KRAJINĚ - detail



Detail návrhu infrastruktury krajiny - obnova říční krajiny, prostupnosti a vegetace

současný stav



návrh



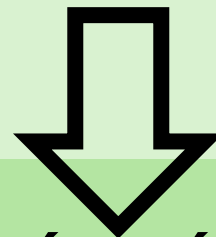
Územní plán
a komplexní
pozemkové úpravy

ve vztahu ke krajině



ÚZEMNÍ STUDIE KRAJINY OBCE

územně-plánovací podklad



ÚZEMNÍ PLÁN OBCE

závazný dokument pro plán společných zařízení
diskutovaný s veřejností dle Úmluvy Rady Evropy o krajině



KOMPLEXNÍ POZEMKOVÉ ÚPRAVY

spolupráce s krajinářským architektem

Spolupráce odborníků

SPOLEČNÁ ŘEŠENÍ

TECHNICKÁ

A

PŘÍRODĚ BLÍZKÁ



Studentský pohled na krajinu Semněvic - Zuzana Purmová



**FAKULTA
ARCHITEKTURY
ČVUT V PRAZE**

Děkuji za pozornost

Klara.Salzmann@cvut.cz